



Shkup, 30 korrik 2021

Njoftim për shtyp

Zhvillime të rëndësishme në normat e interesit të bankave dhe shtëpive të kursimit¹: qershor, 2021

- Në qershor, norma mesatare e interesit të totalit të kredive arriti 4,54% dhe shënoi ulje vjetore prej 0,02 p.p. dhe 0,26 p.p. Norma mesatare e interesit e totalit të depozitave shënoi rënie mujore dhe vjetore prej 0,01 p.p. dhe 0,25 p.p., duke arritur në 0,84%.
- Në qershor, norma mesatare e kredive të reja² arriti 4,03% dhe shënoi rritje në bazë mujore dhe vjetore prej 0,19 p.p. dhe 0,09 p.p. Norma mesatare e e interesit e depoziteve të reja është 0,53% dhe shënoi rënie mujore dhe vjetore prej 0,14 p.p. dhe 0,11 p.p.

Tabela 1. Norma të interesit të totalit dhe kredive dhe depozitave të reja³⁴⁵

	6.2020	9.2020	12.2020	1.2021	2.2021	3.2021	4.2021	5.2021	6.2021
во % на годишно ниво									
Вкупни кредити	4.80	4.70	4.63	4.62	4.61	4.59	4.58	4.56	4.54
Корпоративен сектор	3.93	3.80	3.73	3.71	3.70	3.70	3.70	3.68	3.65
Домаќинства	5.63	5.53	5.46	5.45	5.43	5.40	5.37	5.35	5.33
Новоодобрени кредити	3.94	3.99	3.78	3.98	4.25	3.94	4.09	3.84	4.03
Корпоративен сектор	3.68	3.82	3.42	3.60	3.76	3.51	3.85	3.31	3.43
Домаќинства	4.42	4.51	4.38	4.56	4.68	4.61	4.49	4.61	4.64
Вкупни депозiti	1.09	0.98	0.95	0.93	0.92	0.89	0.90	0.85	0.84
Корпоративен сектор	1.27	1.14	1.22	1.22	1.20	1.15	1.19	1.16	1.16
Домаќинства	1.07	0.96	0.92	0.89	0.88	0.86	0.87	0.82	0.80
Новопримени депозiti	0.64	0.76	0.68	0.62	0.71	0.76	0.62	0.67	0.53
Корпоративен сектор	0.43	0.74	0.38	0.40	0.39	0.75	0.65	0.74	0.51
Домаќинства	0.85	0.78	0.85	0.66	0.86	0.77	0.61	0.64	0.53

Burimi: BPRMV

¹ Normë interesi¹ do të thotë një normë mesatare e ponderuar e interesit e shprehur në përqindje në bazë vjetore. Për shpjegim më të hollësishëm, shih Metodologjinë:

http://www.nbrm.mk/content/statistika/Monetarna%20statistika/metodologjia/Metodologjia_MIR_07_2018_mak.pdf

² Zhvillime të ndryshueshme janë karakteristike sa u përket normave të interesit të kredive/depozitave të reja. Zhvillimet e këtylla të normave të interesit janë si rezultat i ndryshimeve në vëllimin e depozitave/kredive të reja (të cilat nga muaji në muaj mund të ndryshojnë konsiderueshëm), si dhe nga norma e rënë dakord rishtazi e interesit.

³ Efektet e ndryshimeve në metodologjinë të publikuar në informacionin e 20 korrikut të vitit 2018

www.nbrm.mk/content/statistika/informacij/Informacija_za_promeni_vo_monetarnata_statistika_mk.pdf) nuk vërehen në kategoritë individuale të normave të interesit të depozitave/kredive (në denarë pa klauzolë valutore, në denarë me klauzolë valutore dhe në valutë të huaj), por vetëm në normat agregate të interesit (në denarë dhe valutë të huaj) të cilat nuk janë subjekt i analizës në njoftim, por publikohen në internet faqen e BPRMV-së.

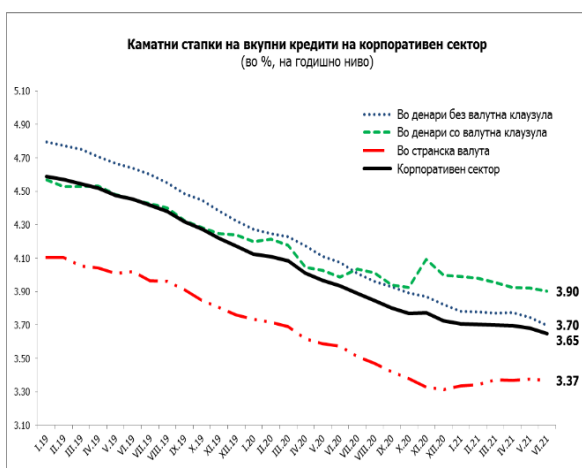
⁴ Në gusht të vitit 2020 revokohet leja për themelimit dhe punë e një banke. Të dhënat për normat e interesit për korrik të vitit 2020 i përfshinë të dhënat e qershorit për normat e interesit për këtë bankë.

⁵ Të dhënat për normat e interesit të muajit gusht të vitit 2020, nuk i përfshijnë të dhënat për një bankë të cilës në gusht të vitit 2020 i është revokuar leja për themelimit dhe punë dhe për të cilën është iniciuar një procedurë falimentimi.

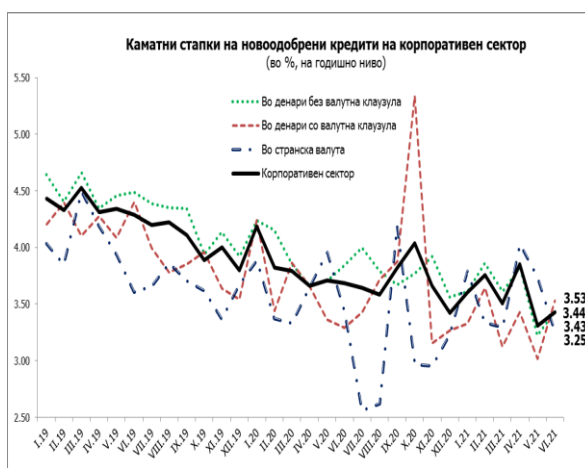


1. Normat e interesit të sektorit të korporatave⁶

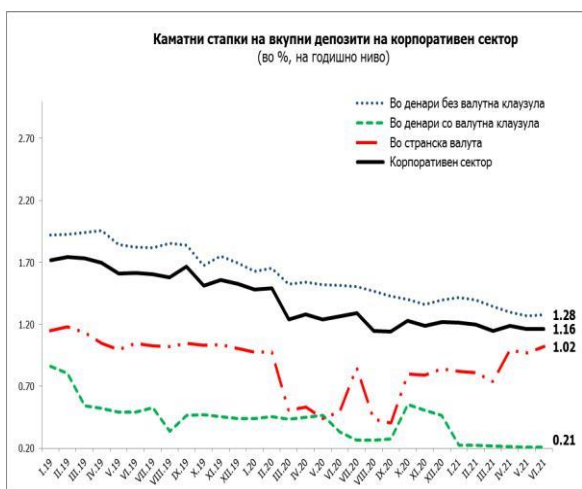
- Në qershor, norma mesatare e interesit të totalit të kredive të miratuara në sektorin e korporatave në bazë mujore është zvogluar për 0,03 p.p. dhe është 3,65%. Ndryshimi në ulje është si pasojë e uljes në të gjithë komponentët, siç janë: norma e interesit të kredive në denarë pa dhe me klauzolë vjetore (për 0,05 p.p. dhe 0,02 p.p.) dhe normës së interesit së kredive në valutë të huaj (për 0,01 p.p.). Krahasuar me qershorin e vitit të kaluar kjo normë e interesit shënoi rënie prej 0,28 p.p.



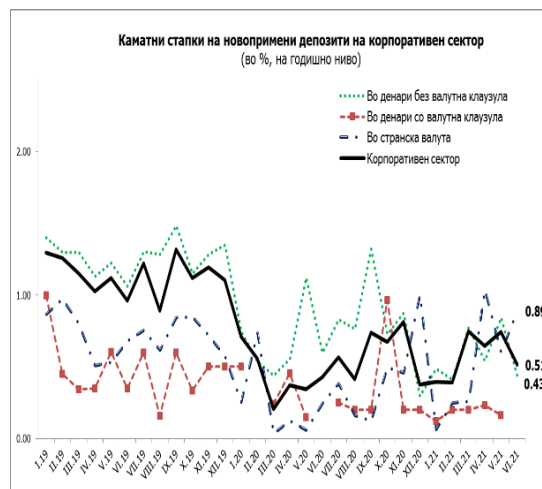
Burimi: BPRMV



- Këtë muaj, norma e interesit të kredive të reja të sektorit të korporatave është rritur për 0,12 p.p. në bazë mujore duke arritur në 3,43%. Sipas struktures valutore, rritja është rezultat i rritjes së normës së interesit të kredive në denarë me dhe pa klauzolë valutore (për 0,51 p.p. dhe 0,22 p.p.) në kushte të rënies së normës së interesit të kredive në valutë të huaj (për 0,49 p.p.). Në bazë mujore norma e interesit e kredive të reja të sektorit të korporatave është zvogëluar për 0,25 p.p.



Burimi: BPRMV

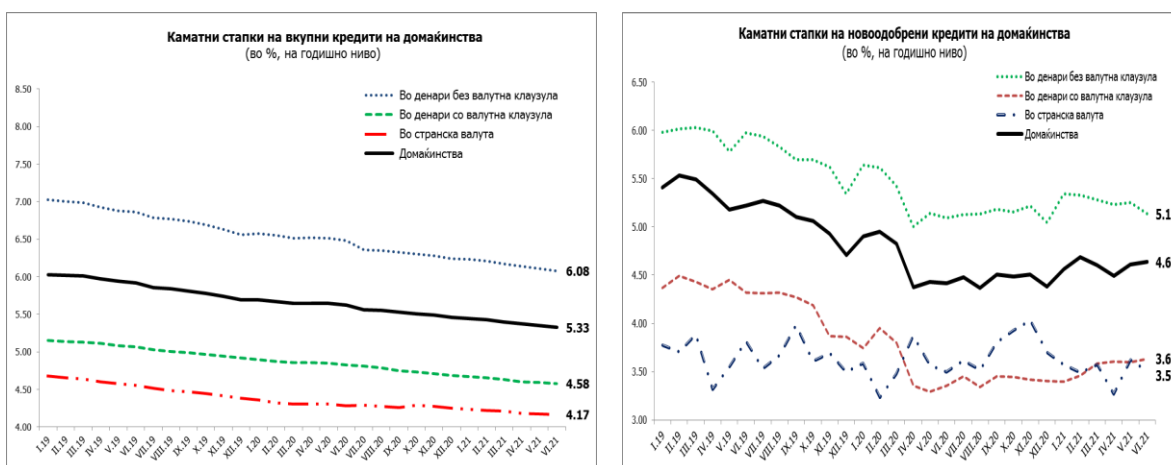


⁶ Për nevojat e këtij njoftimi, sektori i korporatave i përfshin institucionet jofinanciare (publike dhe të tjera).



- Norma e interesit e totalit të depozitave të sektorit të korporatave ngelet e pandryshuar në krahasim me muajin e kaluar dhe është 1,16%. Analizuar në bazë vjetore norma e interesit e totalit të depozitave të sektorit të korporatave ka shënuar rënie prej 0,11 p.p.
- Në qershor norma e interesit e depoziteve⁷ të reja të sektorit të korporatave shënoi rënie prej 0,23 p.p. në bazë mujore duke arritur në 0,51%. Ndryshimi në rënie është rezultat i rënies së normave të interesit të depozitave në denarë pa klauzolë valutore (për 0,41 p.p.) në kushte të rritjes së normës së interesit të depozitave në denarë me klauzolë valutore (për 0,29 p.p.). Këtë muaj bankat dhe shtëpitë e kursimit nuk kanë pranuar depozita në denarë me klauzolë valutore. Krahasuar me qershorin e muajit të kaluar, kjo normë e interesit shënon rritje për 0,08 p.p.

2. Norma e interesit e kredive për amvisëri⁸



Burimi: BPRMV

- Në qershor, norma e interesit të totalit të kredive të amvisërive është zvogëluar për 0,02 p.p. në bazë mujore duke u ulur në 5,33%. Rënia mujore është si rezultat i rënies së normave të interesit në të gjithë komponentët, siç janë: normat e interesit të kredive në denarë pa dhe me klauzolë valutore (për 0,03 p.p. dhe 0,02 p.p.) si edhe normat e interesit të kredive në valutë të huaja (për 0,01 p.p.). Në bazë vjetore kjo normë e interesit shënoi ulje për 0,30 p.p.

⁷Në grafikun që u referohet normave të interesit të depozitave të reja të sektorit të korporatave, ndërprerja në serinë e të dhënave për normat e interesit në denarë me klauzolë valutore është për shkak të faktit se në muaj të caktuar bankat dhe shtëpitë e kursimit nuk kanë marrë depozita të tilla nga sektori i korporatave.

⁸ Për nevojat e këtij njoftimi, amvisëritë përfshinë: persona fizikë, persona të vetëpunësuar dhe institucioni jofitimprurëse të cilat u shërbejnë amvisërive



- Norma mestare e interesit të kredive të reja për amvisëri shënoi rritje mujore prej 0,03 p.p. duke arritur në 4,64%. Lëvizja pozitive është rezultat i rritjes së normës së interesit të kredive me klauzolë valutore (për 0,04 p.p.) në kushte të rënies së normës së interesit pa klauzolë valutore dhe kredive në valutë të huaj (për 0,12 p.p.). Norma mestare e interesit e kredive të reja për amvisëri shënoi rritje vjetore prej 0,22 p.p.



Burimi: BPRMV



- Në qershor norma e interesit e totalit të kredive për amvisëri shënoi rënie mujore prej 0,02 p.p. duke arritur në 0,80%. Rënia mujore shpjegohet më zvogëlimin e normës së inetersit të depoziteve në valutë të huaj dhe në denarë pa klauzolë valutore (për 0,02 p.p. dhe 0,01 p.p.), në kushte të rritjes së depozitave në denarë me klauzolë valutore (për 0,02 p.p.). Krahasuar me muajin e njejtë të vitit të kaluar, kjo normë ka pësuar rënie prej 0,27 p.p.
- Norma e interesit e depozitave të reja të amvisërive⁹ shënoi rënie mujore prej 0,11 p.p. krahasuar me muajin e kaluar duke u reduktuar në 0,53%. Kjo rënie është rezultat i zvogëlimit të normave të interesit të depozitave në denar pa klauzolë valutore dhe normës së interesit të depozitave në valutë të huaj (për 0,13 p.p dhe 0,07 p.p.), në kushte kur nuk janë pranuar depozita në denarë me klauzolë valutore. Analizuar në bazë vjetore, norma e interesit e depozitave të reja të amvisërive është ulur për 0,32 p.p.

⁹ Në grafikun që u referohet normave të interesit të depozitave të reja të amvisërive, ndërprerja në seritë e të dhënave në normat e interesit në denarë me klauzolë valutore është për shkak të faktit që në muaj të caktuar bankat dhe shtëpitë e kursimit nuk kanë pranuar depozita të amvisërive të këtij lloji.



Informacione shoqëruese

Të dhënat e serive kohore: Të dhëna vjetore, tremujore dhe mujore për normat e ponderuara të interesit të bankave dhe shtëpive të kursimit

http://www.nbrm.mk/statistika_na_kamatni_stapki.nsp

Shpjegime metodologjike:

<https://www.nbrm.mk/content/statistika/Monetarna%20statistika/metodologjija/Metodologjija>

Publikimet e ardhshme: Kalendar i publikimit të të dhënave

http://www.nbrm.mk/content/statistika/kalendar/Kalendar_na_objavuvanje_podatoci.pdf

Të dhëna mujore për normat e interesit: 30 qershor 2021 (mesatare referuese duke përfshirë edhe qershorin e 2021).

Për pyetje gazetarësh, ju lutemi kontaktoni me personat e Kabinetit të Guvernatorit.

Për informacione më të hollësishme lidhur me të dhënat e publikuara statistikore, na kontaktoni në: contact.statistika@nbrm.mk ose në numrin e telefonit 02 3215 181 lokali 116 (ose 112/110/108).